



PORTAFOLIO DE SERVICIOS - 2017

QUIÉNES SOMOS

Una Institución prestadora de Servicios de Salud del primer Nivel de Atención, vinculada a la Dirección Territorial de Salud de Caldas bajo código de habilitación No. 1738000589.

A partir de su fundación, en el año 2.001 ha venido prestando servicios de prevención de la enfermedad, promoción de la salud, tratamiento y control de los factores de riesgo que influyen en la salud de la población del Municipio de La Dorada y su área de influencia, dirigiendo los mayores esfuerzos para atender a todos sus usuarios con altos índices de seguridad y calidad.

Año tras año buscamos aumentar los servicios habilitando especialidades médicas y odontológicas, de laboratorio clínico, capacitando a todos y cada uno de los profesionales en las diferentes áreas y con ayudas tecnológicas, con el único objetivo de ofrecer servicios integrales, oportunos, seguros y de calidad y de esta manera convertirnos en ***La Alternativa en Salud Familiar.***

NUESTRA MISIÓN

Mantener saludables a nuestros usuarios, convirtiéndonos en la mejor alternativa integral en servicios de salud familiar para la comunidad del municipio de la Dorada, mediante un selecto grupo de profesionales con alta calidad humana y moderna tecnología. Estamos comprometidos en el mejoramiento continuo en la atención, la seguridad del paciente y en la innovación en el sector salud, garantizando por ende, la sostenibilidad financiera de la IPS.

NUESTRA VISIÓN

Ser la IPS líder en la región, reconocida por mantener usuarios saludables y la excelente calidad en la atención integral. Acaudillando los procesos de cambio en el sector y siendo reconocidos por la satisfacción de las necesidades cambiantes de la población.

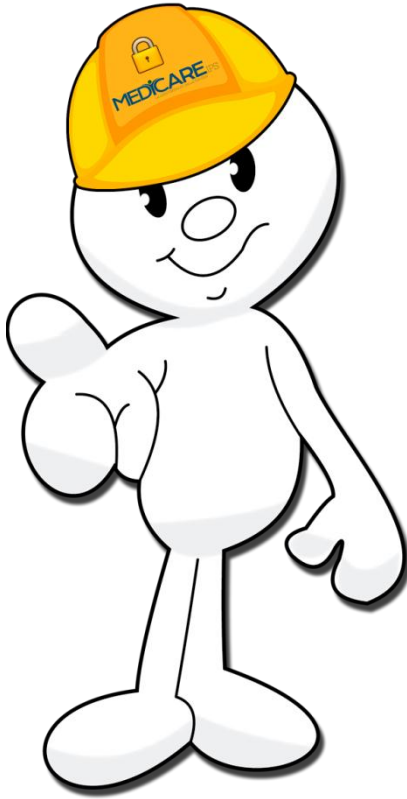
POLÍTICA DE CALIDAD

Garantizamos y mejoramos continuamente la calidad científica, humana, tecnológica y la oportunidad de nuestros servicios y así ofrecer una atención integral en búsqueda de un mejoramiento continuo, brindando al usuario y a su familia una información clara, que genera confianza y seguridad, disponiendo además de una infraestructura adecuada para ser competitivos, y generar un impacto altamente positivo en la comunidad.

VALORES CORPORATIVOS

- **Trabajo en equipo:** Somos un grupo interdisciplinario comprometidos en el bienestar y salud de nuestros usuarios y mutuamente responsables por los resultados
- **Honestidad:** Actuamos dentro de los más rigurosos principios éticos y legales.
- **Respeto por las personas:** Damos trato digno a las personas y valoramos sus diferencias.
- **Excelencia en el servicio:** Prestamos los servicios con calidad y ética profesional para satisfacer y superar las expectativas de nuestros usuarios logrando tranquilidad, confianza y fidelidad
- **Alto desempeño:** Superamos continuamente nuestras metas y optimizamos la utilización de los recursos para crear valor.
- **Cumplimiento de compromisos:** Somos conscientes y responsables por el cumplimiento de los resultados esperados, por la satisfacción al y del usuario y los compromisos adquiridos con nuestros colaboradores y clientes.
- **Actitud positiva:** Disfrutamos y amamos lo que hacemos y estamos en una búsqueda permanente de posibilidades y de mejoramiento continuo.

SEGURIDAD DEL PACIENTE



MEDICARE IPS SAS, centra la atención del paciente en un entorno seguro minimizando, eliminando o transfiriendo el riesgo de ocurrencia de eventos adversos, para lo cual cuenta con personas idóneas; implementando estrategias que garantizan el mejoramiento constante y la consolidación de la cultura organizacional de la seguridad del paciente, la cual se considera como una expresión y vivencia fundamental de la calidad del proceso de atención, promoviendo la misma en sus servidores, pacientes y familias y desarrollando acciones de identificación, prevención y gestión de riesgos relacionados con el proceso de atención médico-asistencial.

PRINCIPIOS INSTITUCIONALES

- Solidaridad
- Tolerancia
- Competitividad
- Oportunidad
- Compromiso
- Trabajo en equipo
- Honestidad
- Flexibilidad
- Respeto
- Confiabilidad
- Comunicación
- Compañerismo
- Metas
- Amabilidad
- Responsabilidad
- Puntualidad



NUESTROS SERVICIOS

- ✓ **Consulta de Medicina General**
- ✓ **Consulta de Odontología General**
- ✓ **Programas de detección temprana y protección específica de la salud**
- ✓ **Consulta de Enfermería**
- ✓ **Consulta de Apoyo en:**
 - Nutrición
 - Psicología
 - Fonoaudiología
 - Terapia ocupacional
- ✓ **Consulta de Psicología**
- ✓ **Consulta de especialidades Médicas en**
 - Medicina Interna
 - Ginecología
 - Pediatría
 - Neumología
 - Otorrinolaringología
 - Gastroenterología
 - Dermatología
- ✓ **Consulta de especialidades Odontológicas:**
 - Ortodoncia
 - Endodoncia
 - Periodoncia
 - Cirugía Oral
- ✓ **Laboratorio Clínico.**

✓ **Ultrasonido**

✓ **Sala de procedimientos Menores**

- Curaciones
- Inserción y retiro de Dispositivo intrauterino (DIU)
- Inserción y retiro de anticonceptivos sub dérmico
- Lavado de Oídos
- Toma de Electrocardiograma
- Colposcopia con biopsia
- Realización de Espirometría
- Inserción y retiro de catéter vesical

PROTECCIÓN ESPECÍFICA Y DETECCIÓN TEMPRANA

Con el análisis del perfil y la vigilancia epidemiológica se inicia la planeación de los diferentes programas con metas, cobertura y concentración de actividades en un período de tiempo determinado, según las políticas nacionales de promoción y prevención. Dentro de las estrategias de desarrollo se contemplan acciones de atención ya sea a nivel individual (evaluación, controles periódicos), familiar (consejerías, visitas familiares), grupal o colectiva (charlas, conferencias, talleres, foros, seminarios,...) entre otros.

Estos programas son medidos y evaluados constantemente con el fin de verificar su impacto sobre la población de usuarios con estrategias de demanda inducida a:

PROTEGERTE (Vacunación)

PACIENTE SANO (Salud Oral)

EL POR... VENIR (Control Prenatal)

PLANEANDO (Planificación Familiar)

CRECIENDO JUNTOS (Crecimiento y Desarrollo 0 a 9 años)

APRENDER A CRECER (Alteraciones del Joven)

BIEN... ESTAR (Alteraciones del Adulto)

SALUD MUJER (Toma y Lectura de Citología)

PARA... VERTE MEJOR (Tamizaje Visual)

JORNADAS DE SALUD

Se realizan cuatro (4) veces en el año con el fin de concientizar a la mujer en la toma de la citología cervicouterina y en el autoexamen de mama y posterior toma de mamografía para la detección temprana del cáncer.

Se da explicación del verdadero sentido de la planificación familiar, para que no solo sea entendida como la consulta para la escogencia de un método anticonceptivo, sino como la posibilidad de planear de una manera responsable, segura y sana.

En esta jornada en resumen se realiza toma de citología cervicouterina, entrega de remisión a mamografía, controles de planificación familiar.



FERIA DE LA FAMILIA MEDICARE IPS SAS



Jornada que se realiza dos (2) veces al año, pensando en traer a la Institución para realización de actividades de promoción y prevención a toda la familia.

Se efectúa toma de citología cervicouterina, entrega de orden para mamografía; control de planificación familiar, crecimiento y desarrollo por médico y enfermera; tamizaje visual; revisión de carnet de vacunación para verificar esquemas completos, control

de alteraciones del joven y del adulto y las demás actividades obligatorias.

PROGRAMA PACIENTE SANO

El objetivo principal del programa paciente sano es ayudar a niños y adultos a tener una sonrisa hermosa y sana.

Dentro de este programa se realizan actividades de educación en salud oral.

Consulta de primera vez por Odontología, realización de detartraje, sellantes, aplicación de flúor y control de placa por Higiene Oral.

A todos los niños menores de 2 años se les aplica flúor en barniz, para prevenir la aparición de caries dental desde temprana edad.



PROGRAMA ODONTOBEBE



Su objetivo es promover la salud oral desde los primeros meses de vida, para esto el equipo de profesionales de Odontología brinda atención cubriendo el binomio madre-hijo.

Se realiza revisión de la cavidad oral del bebe y se ofrece educación en buenos hábitos higiénico dentales a la madre.

PROGRAMA EL POR VENIR

En este programa se les explica a los futuros padres la importancia de los controles prenatales, se les habla sobre los cambios que va a sufrir el cuerpo de la madre durante la gestación.

Los cuidados que se le deben dar al recién nacido.

Se realiza una (1) vez al mes y se tiene dividido según trimestre gestacional para que de esta manera la información sea acorde a la etapa que están viviendo los futuros padres.

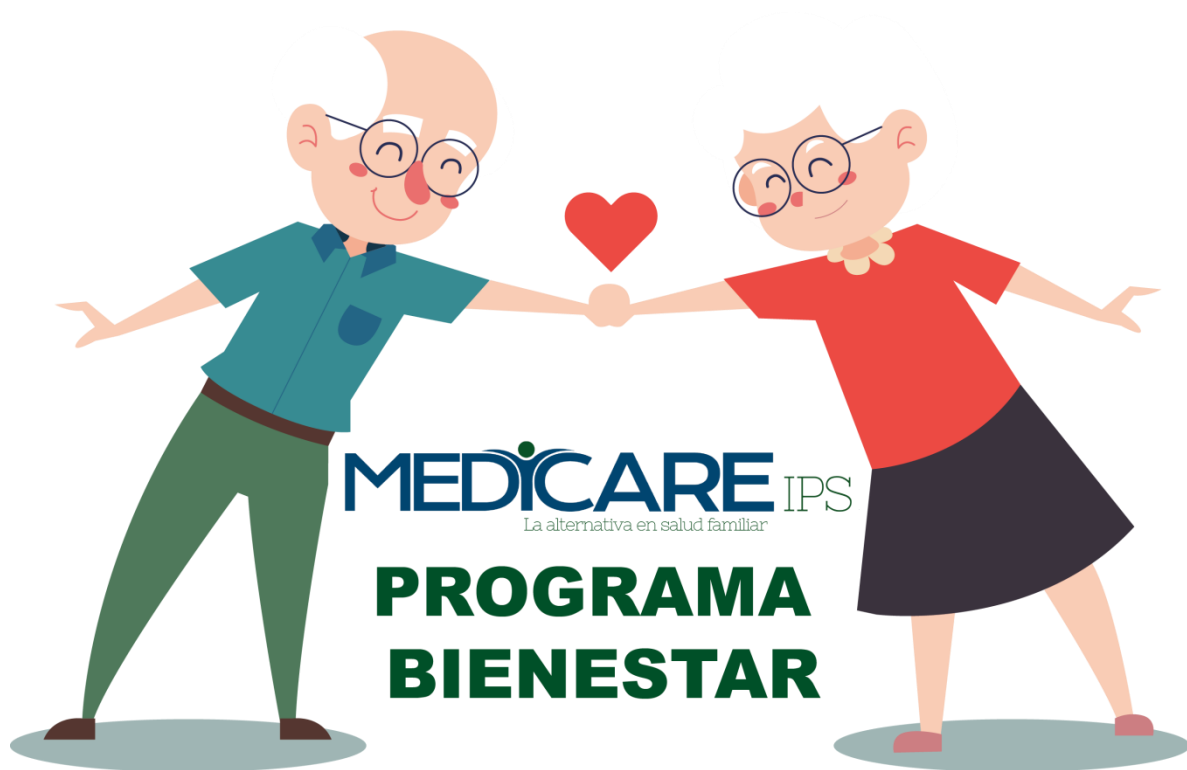
Se efectúan actividades educativas, lúdicas, física...



PROGRAMA BIENESTAR

Dirigido al adulto mayor, donde se les explica estilos de vida saludables y se efectúan actividades de prevención de enfermedades crónicas.

Se hace consulta por médico y enfermera enfatizando en la necesidad de adquirir estilos de vida saludable para alcanzar una vejez digna y en buenas condiciones.



PROGRAMA DE SEGURIDAD DEL PACIENTE

Comprometidos con la seguridad de nuestros usuarios y convencidos de que lo mejor es involucrarlos en ello, por eso se han creado estrategias como:

- ✓ Establecer un entorno seguro de la atención en salud dentro de la IPS,
- ✓ Promover una cultura de seguridad en todos los trabajadores,
- ✓ Educar a nuestros usuarios y a su entorno familiar acerca de los factores que pueden incidir en su seguridad durante el proceso de atención en la IPS,
- ✓ Minimizar el riesgo de la atención en salud Institucional,



Y además:

- ✓ Prevención de infecciones: lavado de manos,
- ✓ Identificación adecuada del paciente,
- ✓ Control y prevención de la enfermedad cardiovascular

JORNADAS ESPECIALES



Se procura mantener actualizados a nuestros usuarios en la importancia de la promoción y prevención de enfermedades.

Se realizan actividades educativas y de sensibilización en el marco del día mundial de la patología.

PROGRAMAS ESPECIALES

Contamos con personal idóneo para la atención de nuestros pacientes inscritos a los diferentes programas especiales: medicina, odontología, enfermería, nutrición, psicología.



CONSULTA MÉDICA GENERAL Y ESPECIALIZADA

Disponemos de un grupo de médicos generales y especialistas altamente capacitados para la atención de nuestros usuarios, los cuales realizan:

- ✓ Consulta preventiva médica: Es el conjunto de acciones que tienen por fin la identificación, control o reducción de los factores de riesgo biológicos, ambientales y del comportamiento, para evitar que la enfermedad aparezca o se prolongue, ocasionando daños mayores o genere secuelas evitables
- ✓ Consulta médica general: Es la atención personalizada entre el médico y el usuario. Comprende la entrevista inicial, la anamnesis y el examen físico para evaluar el estado de salud del usuario, el diagnóstico presuntivo, la orden de estudios diagnósticos y, en caso requerido, el tratamiento precoz de la sintomatología o la patología encontrada.

Contamos con 12 consultorios médicos totalmente dotados, para atender la consulta con calidad y oportunidad.

Se ofrece especialidades médicas en:

- ✓ Medicina Interna
- ✓ Ginecología
- ✓ Pediatría
- ✓ Otorrinolaringología
- ✓ Neumología
- ✓ Gastroenterología
- ✓ Dermatología

CONSULTA DE ODONTOLOGÍA GENERAL Y ESPECIALIZADA



Contamos con cinco (5) unidades odontológicas en nuestras instalaciones, con profesionales idóneos para consultas programadas, no programadas de especialidades y de higiene oral. Su objetivo se fundamenta en la calidez humana durante la realización de los tratamientos orales integrales para niños (as), jóvenes y adultos, con altos estándares de calidad, brindando seguridad en todos los procedimientos que se le realizan.

Nuestro personal ayuda al paciente a identificar factores de riesgo y tener consciencia de sus hábitos orales, fomenta el autocuidado, ayuda a ampliar el conocimiento sobre las consecuencias de algunas enfermedades dentales, a tener una actitud favorable sobre los factores protectores y unas prácticas positivas que se relacionan con la autoestima, una alimentación equilibrada, buena higiene oral y buen cepillado de los dientes.

Ofrecemos consulta especializada en:

- ✓ Endodoncia
- ✓ Periodoncia
- ✓ Ortodoncia
- ✓ Cirugía Oral

USTED NOS HACE CRECER

En materia de salud buscamos constantemente alcanzar nuevas metas, y siempre queremos que no le falte nada al momento de acercarse a nuestras instalaciones; por eso ahora contamos con consulta de Psicología, Terapia Ocupacional, Fonoaudiología y Nutrición, comprometidos con el manejo óptimo de su salud y la de toda su familia.



MEDICAREIPS
La alternativa en salud familiar

LABORATORIO CLINICO

Se cuenta con Laboratorio Clínico propio, moderno, con equipo nuevo y tecnología actualizada ofreciendo calidad, accesibilidad, oportunidad y comodidad a nuestros usuarios.

CODIGO	LABORATORIO
901001	Antibiograma (disco)
901002	Antibiograma concentración mínima inhibitoria metodo automatizado
901003	Antibiograma concentración mínima inhibitoria metodo manual
901004	Hongos pruebas de sensibilidad
901005	Levaduras prueba de sensibilidad por dilución
901006	Levaduras prueba de sensibilidad por e-test
901007	Mycobacterium pruebas de sensibilidad
901008	Neisseria gonorrhoeae prueba de sensibilidad
901101	Baciloscopia coloración ácido alcohol-resistente [ziehl-neelsen]
901102	Coloración ácido alcohol resistente modificada y lectura
901103	Coloración albert [loeffler] y lectura
901104	Coloración azul de metileno y lectura para cualquier muestra
901106	Coloración giemsa y lectura
901107	Coloración gram y lectura para cualquier muestra
901111	Baciloscopia coloración ácido alcohol resistente [ziehl-neelsen] lectura seriada tres muestras
901201	Actinomyces cultivo
901203	Brucella cultivo
901206	Coprocultivo
901207	Corynebacterium difteriae cultivo
901212	Cultivo para hongos micosis profunda
901213	Cultivo para hongos micosis superficial
901221	Hemocultivo aerobio automatizado cada muestra

901223	Hemocultivo anaerobio automatizado cada muestra
901229	Micobacterias no tuberculosas cultivo
901230	Mycobacterium tuberculosis cultivo
901232	Neisseria gonorrhoeae cultivo
901235	Urocultivo (antibiograma de disco)
901236	Urocultivo (antibiograma concentración mínima inhibitoria automatizado)
901237	Urocultivo (antibiograma concentración mínima inhibitoria manual)
901304	Examen directo fresco de cualquier muestra
901305	Examen directo para hongos (koh)
901309	Leishmania anticuerpos automatizado
901311	Leptospira serotipificación
901312	Listeria serotipificación
901313	Mycobacterium identificación
901317	Neisseria meningitidis serotipificación por látex
901322	Streptococcus pneumoniae [pneumococcus] serotipificación
901325	Examen directo de cualquier muestra
901326	Leishmania examen directo
902004	Anticoagulante lúpico
902005	Prueba confirmatoria tiempo veneno de víbora de russell
902006	Antitrombina iii concentración automatizada
902009	Antitrombina iii funcional manual
902012	Factor ii de la coagulación cuantificación [protrombina]
902014	Factor ix de la coagulación [christmas o ptc]
902016	Factor v de la coagulación [lábil o proacelerina]
902017	Factor vii de la coagulación [estable o proconvertina]
902018	Factor viii de la coagulación
902019	Factor von willebrand
902020	Factor x [stuart power]
902022	Factor xii [factor de hageman de contacto]

902024	Fibrinógeno
902036	Proteína s de la coagulación antígeno total
902039	Resistencia a la proteína c activada (asociada a factor v)
902041	Retracción de coágulo
902043	Tiempo de coagulación
902045	Tiempo de protrombina [tp]
902046	Tiempo de sangría [ivy o duke]
902047	Tiempo de sangría estandarizado
902048	Tiempo de trombina
902049	Tiempo de tromboplastina parcial [ttp]
902101	Células l.e.
902104	Dimero d automatizado
902106	Eritropoyetina
902108	Glucosa 6 fosfato deshidrogenasa cualitativa
902113	Hemoglobina plasmática
902114	Hemoglobina materna y fetal
902118	Metahemoglobina cuantitativa
902120	Plasminógeno activador tisular
902204	Eritrosedimentación [velocidad sedimentación globular - vsg] manual
902205	Eritrosedimentación [velocidad sedimentación globular - vsg] automatizada
902206	Extendido de sangre periférica estudio de morfología
902207	Hemograma i (hemoglobina hematocrito y leucograma) manual
902208	Hemograma ii (hemoglobina hematocrito recuento de eritrocitos índices eritrocitarios leucograma recuento de plaquetas e índices plaquetarios) semiautomatizado
902209	Hemograma iii (hemoglobina hematocrito recuento de eritrocitos índices eritrocitarios leucograma recuento de plaquetas índices plaquetarios y morfología electrónica) automatizado
902210	Hemograma iv (hemoglobina hematocrito recuento de eritrocitos

	índices eritrocitarios leucograma recuento de plaquetas índices plaquetarios y morfología electrónica e histograma) automatizado
902211	Hematocrito
902213	Hemoglobina
902214	Hemoparásitos extendido de gota gruesa
902215	Hemoparásitos extendido de sangre periférica
902216	Leucograma (recuento total y diferencial)
902217	Prueba de torniquete [fragilidad capilar]
902218	Recuento de eosinófilo en cualquier muestra
902219	Eosinófilos en moco nasal
902220	Recuento de plaquetas automatizado
902221	Recuento de plaquetas manual
902223	Recuento de reticulocitos metodo manual
902224	Recuento de reticulocitos automatizado
902225	Título anti d
903001	Alfa 2 macroglobulina
903007	Catecolaminas fraccionadas o diferenciadas (adrenalina [epinefrina] y noradrenalina [norepinefrina]) en orina de 24 h
903008	Catecolaminas fraccionadas o diferenciadas (adrenalina [epinefrina] y noradrenalina [norepinefrina]) en plasma
903009	Catecolaminas totales en orina de 24 h
903016	Ferritina
903017	Fosfatasa alcalina isoenzima
903020	Haptoglobina semiautomatizada
903022	Homocisteína
903026	Microalbuminuria automatizada en orina parcial
903027	Microalbuminuria automatizada en orina de 24 horas
903028	Microalbuminuria semiautomatizada
903031	Mioglobina en orina o en suero
903033	Osmolaridad en orina

903034	Osmolaridad en suero
903040	Porfobilinógeno cualitativo en orina parcial
903041	Porfobilinógeno cuantitativo en orina de 24 horas
903045	Transferrina semiautomatizada
903046	Transferrina automatizada
903047	Tripsina en suero o en materia fecal
903051	Uroporfirinas cualitativas
903058	Metanefrinas en orina parcial
903101	Ácidos biliares totales
903103	Ácido 5 hidroxí indolacético en orina de 24 horas
903104	Ácido delta aminolevulínico [ala] en orina de 24 horas
903105	Ácido fólico [folatos] en suero
903109	Ácido homovalínico en orina de 24 horas
903110	Ácido láctico [l-lactato] semiautomatizado
903111	Ácido láctico [l-lactato] automatizado
903112	Ácido pirúvico [piruvato]
903113	Ácido vanilmandélico [vma] en orina de 24 horas
903402	Aldolasa
903405	Alfa 1 antitripsina semiautomatizado
903406	Alfa 1 antitripsina automatizada
903416	Ceruloplasmina semiautomatizada
903419	Colinesterasa en eritrocitos [acetilcolinesterasa]
903420	Colinesterasa serica
903421	Coproporfirinas en orina de 24 horas
903425	Fructosamina
903426	Hemoglobina glicosilada automatizada
903427	Hemoglobina glicosilada manual o semiautomatizada
903428	Hemosiderina en orina
903430	Leucina aminopeptidasa
903431	Lipoproteína a

903437	Troponina i cuantitativa
903439	Troponina t cuantitativa
903601	Aluminio en orina de 24 horas
903602	Amonio
903603	Calcio automatizado
903604	Calcio iónico
903605	Ionograma [cloro sodio potasio y bicarbonato o calcio]
903608	Zinc
903609	Zinc en orina de 24 horas
903610	Aluminio en orina parcial
903701	Vitamina a [retinol]
903702	Vitamina b1 [tiamina]
903703	Vitamina b12 [cianocobalamina]
903705	Vitamina b6 [piridoxina]
903706	Vitamina d 25 hidrox total [d2-d3] [calciferol]
903707	Vitamina d 125 dihidrox [d2-d3] [calcifidol]
903708	Vitamina e [tocoferol]
903801	Ácido úrico en suero u otros fluidos
903802	Ácido úrico en orina de 24 horas
903803	Albumina en suero u otros fluidos
903804	Albumina en orina de 24 horas
903805	Amilasa en suero u otros fluidos
903806	Amilasa en orina de 24 horas
903809	Bilirrubinas total y directa
903810	Calcio semiautomatizado
903811	Calcio automatizado en orina de 24 horas
903812	Capacidad de combinación del hierro
903813	Cloro
903814	Cloro en orina de 24 horas
903815	Colesterol de alta densidad

903816	Colesterol de baja densidad semiautomatizado
903817	Colesterol de baja densidad [ldl] automatizado
903818	Colesterol total
903819	Creatin quinasa (fracción mb) semiautomatizada
903821	Creatin quinasa total [ck-cpk]
903822	Creatina
903823	Creatinina depuración
903824	Creatinina en orina de 24 horas
903826	Cuerpos cetónicos o cetonas en orina
903827	Cuerpos cetónicos o cetonas en sangre
903828	Deshidrogenasa láctica
903830	Fosfatasa ácida
903831	Fosfatasa ácida fracción prostática semiautomatizada
903832	Fosfatasa ácida fracción prostática automatizada
903833	Fosfatasa alcalina
903834	Fosfatasa alcalina específica de hueso
903835	Fósforo en suero u otros fluidos
903836	Fósforo en orina de 24 horas
903837	Fracción excretada de sodio
903838	Gamma glutamil transferasa
903840	Glucosa en orina
903841	Glucosa en suero u otro fluido diferente a orina
903842	Glucosa pre y post carga de glucosa
903843	Glucosa pre y post prandial
903844	Glucosa curva de tolerancia
903845	Glucosa test o' sullivan
903846	Hierro total
903847	Lipasa
903854	Magnesio en suero u otros fluidos
903855	Magnesio en orina de 24 horas

903856	Nitrógeno ureico
903857	Nitrógeno ureico en orina de 24 horas
903858	Osmolaridad calculada
903859	Potasio en suero u otros fluidos
903860	Potasio en orina de 24 horas
903861	Proteínas diferenciadas [albumina-globulina]
903862	Proteínas en orina de 24 horas
903863	Proteínas totales en suero y otros fluidos
903864	Sodio en suero u otros fluidos
903865	Sodio en orina de 24 horas
903866	Transaminasa glutámico-pirúvica [alanino amino transferasa]
903867	Transaminasa glutámico oxalacética [aspartato amino transferasa]
903868	Trigliceridos
903869	Urea en sangre u otros fluidos
903870	Urea en orina de 24 horas
903871	Amilasa en orina parcial
903872	Sodio en orina parcial
903873	Calcio en orina parcial
903874	Proteínas totales en orina parcial
903875	Fósforo en orina parcial
903876	Creatinina en orina parcial
903877	Ácido úrico en orina parcial
903878	Potasio en orina parcial
903879	Magnesio en orina parcial
903880	Cloro en orina parcial
903881	Creatina en orina de 24 horas
903883	Glucosa semiautomatizada [glucometría]
903884	Test de o'sullivan confirmatorio (cuatro muestras)
903885	Prueba de tolerancia a la glucosa por 3 horas (6 muestras: 0 30 60 90 120 y 180 minutos)

- 903886 Prueba de tolerancia a la glucosa por 2 horas (3 muestras: 0 60 y 120 minutos)
- 903887 Prueba de tolerancia a la glucosa por 2 horas (4 muestras: 0 30 60 y 120 minutos)
- 903888 Prueba de tolerancia a la glucosa por 2 horas (5 muestras: 0 30 60 90 y 120 minutos)
- 903889 Prueba de tolerancia a la glucosa por 3 horas (5 muestras: 0 30 60 120 y 180 minutos)
- 903890 Prueba de tolerancia a la glucosa por 4 horas (6 muestras: 0 30 60 120 180 y 240 minutos)
- 903891 Prueba de tolerancia a la glucosa por 4 horas (7 muestras: 0 30 60 90 120 180 y 240 minutos)
- 903892 Prueba de tolerancia a la glucosa por 5 horas (7 muestras: 0 30 60 120 180 240 y 300 minutos)
- 903893 Prueba de tolerancia a la glucosa por 5 horas (8 muestras: 0 30 60 90 120 180 240 y 300 minutos)
- 903894 Prueba de tolerancia a la glucosa por 6 horas (8 muestras: 0 30 60 120 180 240 300 y 360)
- 903895 Creatinina en suero u otros fluidos
- 904004 Renina total
- 904005 Renina actividad plasmática
- 904101 Somatomedina c [factor i de crecimiento similar a la insulina o igf-1]
- 904102 Hormona antidiurética
- 904103 Hormona adrenocorticotrópica
- 904104 Hormona de crecimiento [somatotrópica]
- 904105 Hormona folículo estimulante
- 904107 Hormona luteinizante
- 904108 Prolactina
- 904201 Hormona de crecimiento [somatotrópica] pre y post estimulación cada muestra

904501	Androstenediona
904502	Androsterona en orina
904503	Estradiol
904504	Estriol
904505	Estriol libre
904508	Gonadotropina coriónica subunidad beta cualitativa prueba de embarazo en orina o suero
904509	Hidroxiprogesterona 17 alfa
904510	Progesterona
904601	Testosterona libre
904602	Testosterona total
904702	Insulina pre y post glucosa
904704	Insulina (cada muestra)
904705	Insulina libre
904706	Péptido c
904711	Insulina curva de 2 horas (3 muestras: 0 60 y 120 minutos)
904712	Insulina curva de 2 horas (4 muestras: 0 30 60 y 120 minutos)
904713	Insulina curva de 3 horas (6 muestras: 0 30 60 90 120 y 180 minutos)
904714	Insulina curva de 4 horas (6 muestras: 0 30 60 120 180 y 240 minutos)
904715	Insulina curva de 4 horas (7 muestras: 0 30 60 90 120 180 y 240 minutos)
904716	Insulina curva de 5 horas (7 muestras: 0 30 60 120 180 240 y 300 minutos)
904717	Insulina curva de 5 horas (8 muestras: 0 30 60 90 120 180 240 y 300 minutos)
904718	Insulina curva de 6 horas (8 muestras: 0 30 60 120 180 240 300 y 360)
904801	Aldosterona
904802	Aldosterona en orina
904804	Cetoesteroides 17

904805	Cortisol diferentes muestras
904806	Cortisol (dos muestras am-pm)
904807	Cortisol libre en orina de 24 horas
904808	Dehidroepinandrosterona
904809	Dehidroepinandrosterona sulfato [epinandrosterona - dhe-so4] cada muestra
904811	Hidroxycorticosteroides 17
904814	Hidroxycorticoesteroides en orina parcial
904901	Globulina transportadora de tiroxina
904902	Hormona estimulante del tiroides
904903	Hormona estimulante del tiroides neonatal
904904	Hormona estimulante del tiroides ultrasensible
904920	Tiroglobulina
904921	Tiroxina libre
904922	Tiroxina total
904923	Triyodotironina (captación)
904924	Triyodotironina libre
904925	Triyodotironina total
904926	Tiroxina normalizada
904927	Triyodotironina reversa
905102	Warfarina cualitativa semiautomatizada o automatizada
905201	Ácido valproico automatizado
905203	Barbitúricos cuantitativo semiautomatizado o automatizado
905205	Carbamazepina cuantitativa semiautomatizada
905213	Fenitoína total automatizada
905214	Fenobarbital niveles séricos automatizado
905301	Anfetaminas y metanfetaminas cuantitativas automatizado
905303	Antidepresivos tricíclicos cuantitativo automatizado
905305	Benzodiacepinas cuantitativas automatizado
905308	Fenciclidina

905309	Fenotiazinas automatizado
905312	Litio automatizado
905404	Gentamicina automatizada
905410	Vancomicina automatizado
905502	Ciclosporina a o metabolitos semiautomatizado o automatizado
905706	Alcohol etílico semiautomatizado
905709	Arsénico semiautomatizado
905710	Atropínicos automatizado
905714	Cafeína automatizado
905716	Cannabinoides automatizado
905718	Carbamatos o metabolitos automatizado
905720	Cianuros semiautomatizado
905722	Hidrocarburos automatizado
905724	Cocaína o metabolitos manual
905727	Drogas de abuso
905730	Mercurio semiautomatizado
905734	Metadona semiautomatizado o automatizado
905737	Monóxido de carbono [carboxihemoglobina] semiautomatizado
905739	Opiáceos semiautomatizado o automatizado
905741	Organoclorados semiautomatizado
905755	Salicilatos automatizado
905760	Talio semiautomatizado
906001	Antiestreptolisina automatizado
906018	Chlamydia trachomatis anticuerpos ig a semiautomatizado o automatizado
906019	Chlamydia trachomatis anticuerpos ig g semiautomatizado o automatizado
906020	Chlamydia trachomatis anticuerpos ig m semiautomatizado o automatizado
906029	Leptospira anticuerpos ig g semiautomatizado o automatizado

906030	Leptospira anticuerpos ig m semiautomatizado o automatizado
906034	Mycoplasma pneumoniae anticuerpos ig g semiautomatizado o automatizado
906036	Mycoplasma pneumoniae anticuerpos ig m semiautomatizado o automatizado
906039	Treponema pallidum anticuerpos (prueba treponemica) manual o semiautomatizada o automatizada
906040	Treponema pallidum anticuerpos ig g semiautomatizado o automatizado
906105	Cándida albicans anticuerpos ig g semiautomatizado o automatizado
906106	Cándida albicans anticuerpos ig m semiautomatizado o automatizado
906107	Cisticerco anticuerpos ig g semiautomatizado o automatizado
906108	Cisticerco anticuerpos ig g confirmatorio manual o semiautomatizado
906121	Leishmania anticuerpos manual o semiautomatizado
906126	Toxoplasma gondii anticuerpos ig a semiautomatizado o automatizado
906127	Toxoplasma gondii anticuerpos ig g semiautomatizado o automatizado
906128	Toxoplasma gondii anticuerpos ig g manual o semiautomatizado
906129	Toxoplasma gondii anticuerpos ig m semiautomatizado o automatizado
906130	Toxoplasma gondii anticuerpos ig m manual o semiautomatizado
906131	Trypanosoma cruzi anticuerpos ig g semiautomatizado o automatizado
906132	Trypanosoma cruzi anticuerpos manual
906133	Trypanosoma cruzi anticuerpos ig m semiautomatizado o automatizado
906138	Saccharomyces cerevisiae anticuerpos ig a semiautomatizado o automatizado
906205	Citomegalovirus anticuerpos ig g semiautomatizado o automatizado
906206	Citomegalovirus anticuerpos ig m semiautomatizado o automatizado
906207	Dengue anticuerpos ig g
906208	Dengue anticuerpos ig m

906209	Dengue anticuerpos totales
906212	Epstein-barr anticuerpos ig g (cápsula eb-vca-g) semiautomatizado o automatizado
906215	Epstein-barr anticuerpos ig m (cápsula eb-vca-m) semiautomatizado o automatizado
906218	Hepatitis a anticuerpos ig m semiautomatizado o automatizado
906219	Hepatitis a anticuerpos totales semiautomatizado o automatizado
906220	Hepatitis b anticuerpos central ig m [anti-core hbc-m] semiautomatizado o automatizado
906221	Hepatitis b anticuerpos central totales [anti-core hbc] semiautomatizado o automatizado
906222	Hepatitis b anticuerpos e [anti-hbe] semiautomatizado o automatizado
906223	Hepatitis b anticuerpos s [anti-hbs] semiautomatizado o automatizado
906224	Hepatitis b anticuerpos dna polimerasa automatizada
906225	Hepatitis c anticuerpo semiautomatizado o automatizado
906228	Herpes i anticuerpos ig g semiautomatizado o automatizado
906229	Herpes i anticuerpos ig m semiautomatizado o automatizado
906230	Herpes ii anticuerpos ig g semiautomatizado o automatizado
906231	Herpes ii anticuerpos ig m semiautomatizado o automatizado
906232	Htlv-i y ii anticuerpos totales semiautomatizado o automatizado
906241	Rubeola anticuerpos ig g automatizado
906242	Rubeola anticuerpos ig g semiautomatizado
906243	Rubeola anticuerpos ig m automatizado
906244	Rubeola anticuerpos ig m semiautomatizado
906245	Sarampión anticuerpos ig g semiautomatizado o automatizado
906246	Sarampión anticuerpos ig m semiautomatizado o automatizado
906247	Varicela zoster anticuerpos ig g semiautomatizado o automatizado
906249	Virus de inmunodeficiencia humana 1 y 2 anticuerpos
906253	Virus sincitial respiratorio anticuerpos ig g
906260	Citomegalovirus anticuerpos ig g manual

906261	Citomegalovirus anticuerpos ig m manual
906264	Rubeola anticuerpos manual
906265	Sarampión anticuerpos manual
906303	Antígenos bacterianos manual o semiautomatizado
906304	Antígenos febriles manual o semiautomatizado
906308	Chlamydia trachomatis antígeno manual
906317	Hepatitis b antígeno de superficie [ag hbs]
906318	Hepatitis b antígeno e [ag hbe] semiautomatizado o automatizado
906406	Anticuerpos nucleares extractables totales [ena] ss-a [ro] ss-b [la] rnp y sm semiautomatizado o automatizado
906407	Cardiolipina anticuerpos ig a semiautomatizado o automatizado
906408	Cardiolipina anticuerpos ig g semiautomatizado o automatizado
906409	Cardiolipina anticuerpos ig m semiautomatizado o automatizado
906411	Células parietales anticuerpos semiautomatizado o automatizado
906417	Dna n anticuerpos semiautomatizado o automatizado
906419	Espermatozoides anticuerpos automatizado
906422	Fosfolípidos anticuerpos ig g semiautomatizado o automatizado
906423	Fosfolípidos anticuerpos ig m semiautomatizado o automatizado
906429	Jo1 anticuerpos semiautomatizado o automatizado
906430	Ssb [la] anticuerpos ig g semiautomatizado o automatizado
906432	Mitocondria anticuerpos automatizado
906436	Músculo liso anticuerpos automatizado
906440	Anticuerpos antinucleares automatizado
906448	Pm1 anticuerpos asociados a polimiositis automatizado
906453	Rnp anticuerpos semiautomatizado o automatizado
906454	Ssa [ro] anticuerpos semiautomatizado o automatizado
906455	Scl-70 anticuerpos semiautomatizado o automatizado
906456	Sm anticuerpos semiautomatizado o automatizado
906457	Tiroideos coloidales anticuerpos
906458	Tiroideos microsomales anticuerpos (tiroideos peroxidasa anticuerpos)

	automatizado
906460	Tiroideos microsomaes anticuerpos (tiroideos peroxidasa anticuerpos) semiautomatizado
906462	Tiroideos peroxidasa anticuerpos
906463	Tiroideos tiroglobulínicos anticuerpos automatizado
906480	Beta 2 glicoproteína i ig a semiautomatizado o automatizado
906482	Beta 2 glicoproteína i ig m semiautomatizado o automatizado
906602	Alfa fetoproteína semiautomatizado o automatizado
906603	Antígeno carcinoembrionario semiautomatizado o automatizado
906604	Antígeno de cáncer de mama [ca 15-3] semiautomatizado o automatizado
906605	Antígeno de cáncer de ovario [ca 125] semiautomatizado o automatizado
906606	Antígeno de cáncer de tubo digestivo [ca 19-9] semiautomatizado o automatizado
906610	Antígeno específico de próstata semiautomatizado o automatizado
906620	Beta 2 microglobulina semiautomatizado o automatizado
906621	Calcitonina semiautomatizado o automatizado
906624	Gastrina semiautomatizado o automatizado
906625	Gonadotropina coriónica subunidad beta semiautomatizado o automatizado
906802	Campo oscuro para cualquier muestra
906826	Inmunoglobulina a [ig a] semiautomatizado
906828	Inmunoglobulina g [ig g] semiautomatizado
906830	Inmunoglobulina g [ig g] subclases 1 2 3 4 semiautomatizado o automatizado
906831	Inmunoglobulina m [ig m] semiautomatizado o automatizado
906834	Inmunoglobulina e [ig e] específica (dosificación cada alergeno) semiautomatizado o automatizado
906835	Inmunoglobulina e [ig e] semiautomatizado

906903	Anticuerpos heterofilos manual semiautomatizado o automatizado
906904	Complemento hemolítico al 50% [ch 50] manual o semiautomatizado
906905	Complemento sérico c3 semiautomatizado
906906	Complemento sérico c3 automatizado
906908	Complemento sérico c4 automatizado
906910	Factor reumatoideo semiautomatizado o automatizado
906911	Factor reumatoideo manual
906912	Prealbúmina semiautomatizado o automatizado
906913	Proteína c reactiva alta precisión automatizado
906914	Proteína c reactiva manual o semiautomatizado
906915	Prueba no treponémica manual
907001	Azúcares reductores en heces
907002	Coprológico
907003	Coprológico por concentración
907004	Coproscópico
907005	Frotis rectal (identificación de trofozoitos)
907006	Grasas neutras en heces [sudán iii]
907007	Oxiuros identificación perianal [cinta adhesiva o prueba de graham]
907008	Sangre oculta en materia fecal [guayaco o equivalente]
907009	Sangre oculta en materia fecal (determinación de hemoglobina humana específica)
907010	Urobilinógeno en materia fecal cualitativo
907011	Urobilinógeno en materia fecal cuantitativo
907012	Sangre oculta en materia fecal [guayaco o equivalente] seriado tres muestras
907013	Coprológico seriado tres muestras
907014	Coproscópico seriado tres muestras
907101	Azúcares reductores en orina
907102	Hemoglobinuria
907103	Proteínas de bence jones manual

907104	Recuento de addis
907105	Recuento hamburguer
907106	Uroanálisis
907107	Urobilinógeno en orina parcial

ULTRASONOGRAFIA

Se cuenta con especialistas en imágenes diagnósticas, ofreciendo toma de ecografías.

CODIGO	ESTUDIO
881431	Ecografia obstetrica transabdominal
881211	Ecografía de tórax (pericardio o pleura)
881212	Ecografía de otros sitios torácicos
881301	Ecografía de tejidos blandos de pared abdominal y de pelvis
881302	Ecografía de abdomen total (hígado, páncreas, vesícula, vías biliares, riñones, bazo, grandes vasos, pelvis y flancos)
881305	Ecografía de abdomen superior (hígado, páncreas, vías biliares, riñones, bazo y grandes vasos)
881306	Ecografía de hígado, páncreas, vía biliar y vesícula
881312	Ecografía endoscópica de esófago
881313	Ecografía de abdomen (píloro)
881331	Ecografía de riñones, bazo, aorta o adrenales
881332	Ecografía de vías urinarias (riñones, vejiga y próstata transabdominal)
881340	Ecografía de abdomen (masas abdominales y de retroperitoneo)
881401	Ecografía pélvica ginecológica transvaginal
881402	Ecografía pélvica ginecológica transabdominal
881403	Ecografía pélvica ginecológica (estudio integral folicular con eco vaginal) (transductor de 7 mhz o más)
881410	Ecografía pélvica ginecológica (histerosonografía o histerosalpingosonografía)
881431	Ecografía obstétrica transabdominal
881432	Ecografía obstétrica transvaginal

881434	Ecografía obstétrica con perfil biofísico
881435	Ecografía obstétrica con evaluación de circulación placentaria y fetal
881437	Ecografía obstétrica con detalle anatómico
881501	Ecografía de próstata transabdominal
881502	Ecografía de próstata transrectal
881510	Ecografía testicular con transductor de 7 mhz o mas
881601	Ecografía de tejidos blandos en las extremidades superiores con transductor de 7 mhz o mas
881602	Ecografía de tejidos blandos en las extremidades inferiores con transductor de 7 mhz o mas
881610	Ecografía articular de hombro
881611	Ecografía articular de codo
881612	Ecografía articular de puño (muñeca)
881613	Ecografía articular de mano
881620	Ecografía articular de rodilla
881621	Ecografía articular de tobillo
881622	Ecografía articular de pie
881630	Ecografía articular de cadera
881640	Ecografía de calcáneo

TOMA DE RADIOLOGÍA ORAL

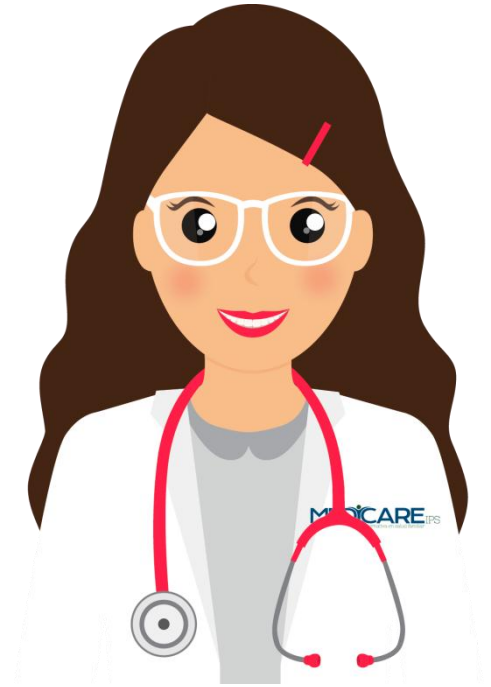


Pensando en su comodidad **MEDICARE IPS SAS**, tiene la tecnología apropiada para que obtenga las mejores radiografías, las cuales ayudaran en el diagnóstico de enfermedades lesiones de los dientes y encías.

SALA DE PROCEDIMIENTOS MENORES

Se realizan procedimientos menores como

- ✓ Colposcopia con biopsia
- ✓ Toma de electrocardiograma
- ✓ Toma e interpretacion de espirometrias
- ✓ Inserccion y retiro de DIU
- ✓ Inserccion y retiro de anticonceptivo subdermico
- ✓ Inserccion y retiro de catéter vesical
- ✓ Curaciones
- ✓ Lavado de Oidos



SISTEMA DE INFORMACIÓN Y ATENCIÓN AL USUARIO



Porque para MEDICARE IPS el usuario es su razón de ser, por ello contamos con el servicio de información y atención al usuario, SIAU, para que expresen todos sus comentarios e inquietudes y de esta manera nos ayuden a darle una atención centrada.

En el SIAU se realiza:

- Medición de la satisfacción del usuario a través de aplicación de Encuestas.
- Recepción y Trámite de Peticiones, Quejas y Reclamos de los usuarios, PQR.
- Promoción de la participación de la comunidad.
- Promoción del ejercicio de los Deberes y Derechos en salud.
- Orientación para acceder a los servicios de salud.

“Somos el resultado de nuestras acciones, no solo de nuestros deseos.

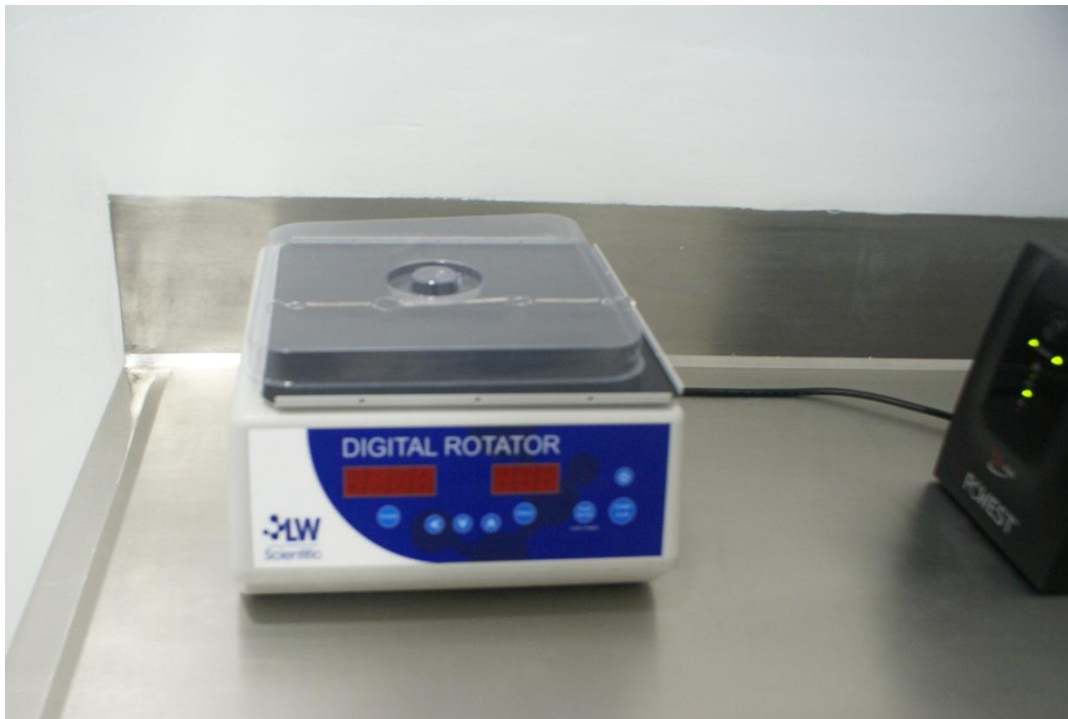
Es por ello que soñar por sí solo no cambia el mundo”.

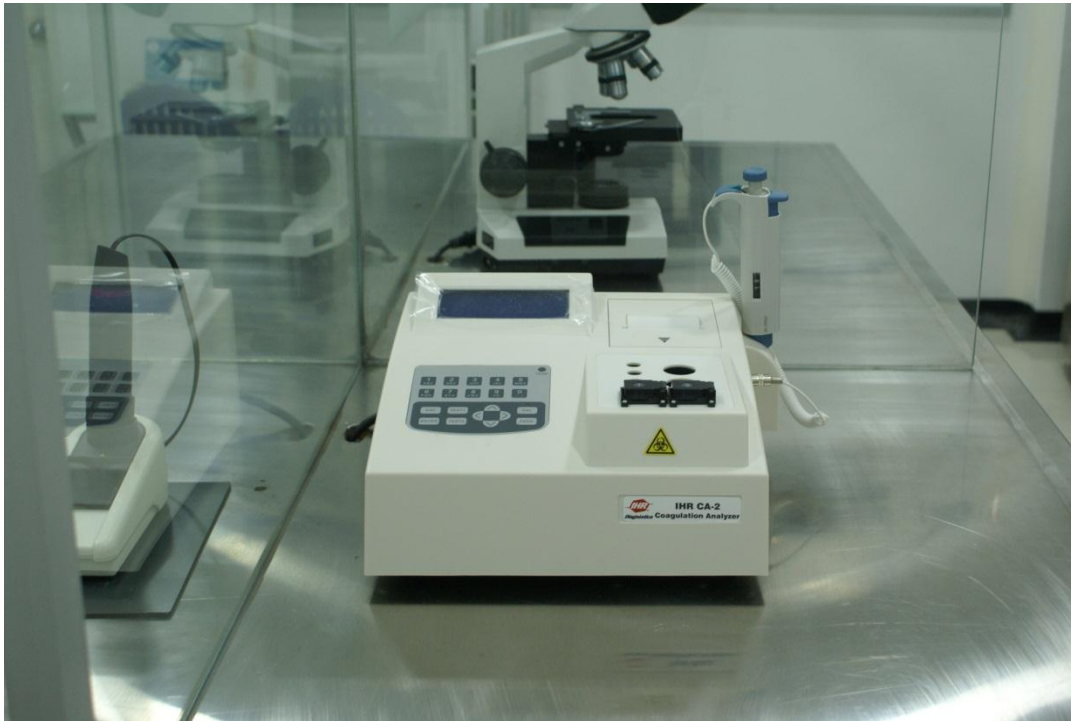
RECORRIDO POR MEDICARE IPS



LABORATORIO









ESTERILIZACION Y TOMA DE MUESTRAS



ODONTOLOGÍA



INFRAESTRUCTURA







NUESTROS COLABORADORES



